

KliniskKemi2025

7-9 MAJ ESKILSTUNA

7-9 maj 2025 på Elite Stadshotellet i Eskilstuna

Inbjudan till utställare



VÄLKOMMEN TILL ESKILSTUNA

Nu planerar vi för fullt inför Vårmötet 2025. Notera 7–9 maj 2025 i kalendern.

Vi utlovar dagar fyllda med inspirerande föreläsningar, spännande utställningar och möjligheter att knyta nya och gamla kontakter och inte minst för nätverkande och kunskapsutbyte.

Vi ser fram emot att välkomna dig till Eskilstuna!

Hälsningar från Unilabs



Guld (max 3)**Pris: 80 000 kr**

- Utställningsyta 8 kvm (4x2m)*
- Klickbar företagslogotype på hemsidans startsida samt under utställarfliken
- 1 reklamblad eller give away i konferenskassen
- 3 fria konferensregistreringar inkl galamiddag
- 30 min presentationstid under programmet i lokal Vörten för max 50 pers (dag & tid meddelas senare)

**I utställningsytan ingår konferensbord (120x45) samt stol, tillgång till el (1-fas, 230V, 10 A) och trådlöst internet*

Silver**Pris: 50 000 kr**

- Utställningsyta 6 kvm (3x2m)*
- Klickbar företagslogotype på hemsidan under utställarfliken
- 1 reklamblad eller give away i konferenskassen
- 2 fria konferensregistreringar inkl galamiddag

**I utställningsytan ingår konferensbord (120x45) samt stol, tillgång till el (1-fas, 230V, 10 A) och trådlöst internet*

Brons**Pris: 25 000 kr**

- Utställningsyta 4 kvm (2x2m)*
- Företagsnamn på hemsidan under utställarfliken
- 1 st konferensregistrering inkl galamiddag

**I utställningsytan ingår konferensbord (120x45) samt stol, tillgång till el (1-fas, 230V, 10 A) och trådlöst internet*

Övrigt

- Litet grupprum går att köpa till för 2100 kr per heldag eller 1600 kr per halvdag
- Extra utställarkort till personal som bemannar utställningen kostar 1850 kr per person exkl galamiddag
- Biljett till galamiddag går att köpa till för 875 kr/person

Moms tillkommer med 25% på alla ovanstående priser

UTSTÄLLNINGSSOMRÅDE

Utställningen kommer att äga rum i i lokal Viljan/Vakteln på plan 2 samt i lokal Niten/Nystfoten på plan 1. Huvudlokal Havet ligger på plan 1,5. För- och eftermiddagskaffe samt kaffe efter luncherna serveras i anslutning till utställningslokalerna för att maximera möjligheten för utställare att möta deltagarna.

Dessutom kommer välkomstmottagningen under onsdag kväll att hållas i utställningslokalerna.

VIKTIGA DATUM OCH PRELIMINÄRA TIDER

Onsdag 7/5	08.00 – 12.00	Inflyttning & registrering
	12.00 – 17.00	Lunch & konferensprogram dag 1
	17.00	Välkomstmottagningen i utställningen
Torsdag 8/5	08.30 – 17.00	Konferensprogram dag 2
	19.00	Galamiddag på Munktellmuseet
Fredag 9/5	08.30 – 12.00	Konferensprogram dag 3
	11.00	Utflyttning & Grab & go lunch

BESÖKSADRESS & GODSMOTTAGNING

Besöksadress:

Elite Stadshotellet
Hamngatan 11,
632 18 ESKILSTUNA

Godsmottagning:

Gymnastikgatan 4
632 18 ESKILSTUNA

Märk godset med: Klinisk Kemi 2025, Företagsnamn. Gods kan tas emot tidigast den 2 maj, 2025

INTERNET

Trådlöst internet finns på plats - EliteWifi.

MONTERPLACERING & INREDNING

I paketen ingår konferensbord (120x45) samt stol, tillgång till el-anslutning (1-fas, 230V, 10 A). Utställningsyta fördelas efter pakethöjd och sedan enligt "först till kvarn" principen.

ANMÄLAN OCH HOTELLBOKNING

Anmälan av utställarpaket görs via länken på hemsidan. Varje paket inkluderar ett visst antal konferensregistreringar inklusive kaffe och luncher. Galamiddag går att köpa till.

All utställande personal ska anmäla sig via en speciell anmälningslänk. Denna finns i bekräftelsen som skickas efter inkommen anmälan av utställarpaket. Ett antal hotellrum i olika priskategorier har förbokats för konferensen med förhandlade priser, hotellrum bokas i samband med anmälan online.

Mer info om hotellen kan du hitta på [hemsidan](#)

VILLKOR

Betalningsvillkor

Fakturering sker löpande, faktura kommer att skickas efter att Sweden MEETX mottagit anmälan online med 30 dagars betalning. Om betalning inte inkommer i tid reserverar vi oss rätten att sälja utställningsplatsen till annat företag.

Produktion och leveranser

I de fall utställaren ska leverera ett ilägg till konferenskassen, tar vi inte ansvar för sena leveranser. Material som ej är oss tillhanda i tid kan vi inte garantera ilägg, det är utställarens uppgift att ansvara för att leverans kommer fram i tid.

Avbokningsregler

Eventuell avbokning måste ske skriftligen till Sweden MEETX AB. Paketet är avbokningsbara fram till och med 15 januari, 2025 minus en administrationsavgift på 10%. Efter 15 januari, 2025 är anmälan bindande och ingen återbetalning kan göras.

Integritetspolicy

Vi värnar om att skydda din personliga integritet. De uppgifter vi ber dig om i anmälan är uppgifter vi behöver för att kunna genomföra mötet, logistiken, login, betalningar etc. på korrekt sätt. Vi kommer att lämna relevant information till våra samarbetspartners (resebyrå/hotell/anläggning och industri) med samma syfte. Varken vi eller våra samarbetspartners kommer att dela någon information vidare till tredje part. Vi kan komma att behålla ditt namn och epost-adress för framtida arrangemang, men du är alltid fri att avböja eventuella inbjudningar. Vi får inte registrera dina uppgifter utan ditt godkännande, genom att ni anmäler ert företag/organisation som utställare samt bockar i rutan "Jag godkänner och har läst integritetspolicy" i våra anmälningsformulär godkänner du att vi lagrar dina uppgifter enligt kongressens integritetspolicy. Sweden Meetx AB och arrangören är gemensamt personuppgiftsansvarig för behandlingen av dina personuppgifter. [Läs hela integritetspolicyen för kongressen här >>](#)

KONTAKT

För frågor och information tveka inte att kontakta oss:



Konferenssekretariat

Sweden MEETX AB
Att: Klinisk Kemi 2025
412 94 GÖTEBORG

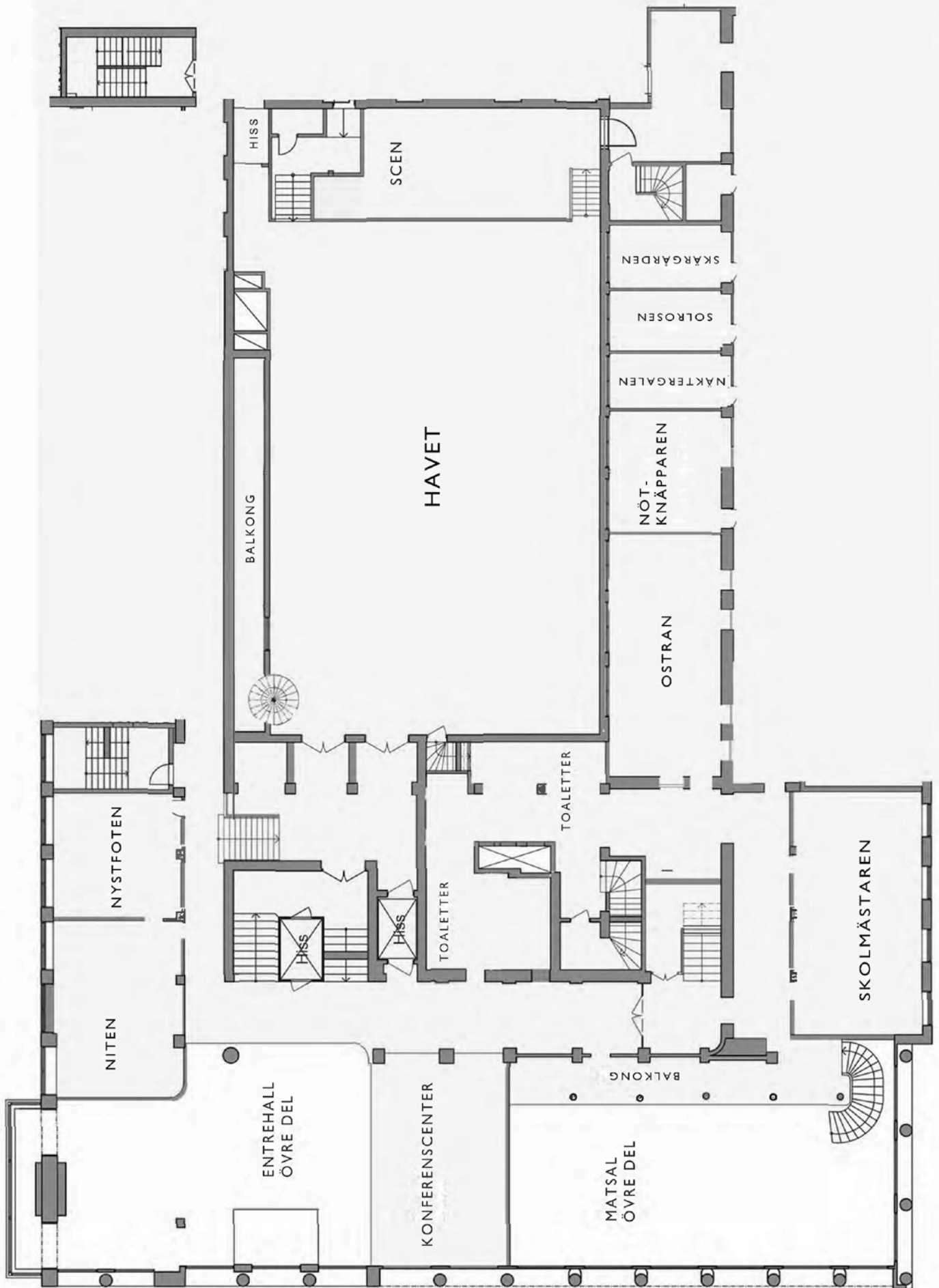
E-mail: kliniskkemi2025@meetx.se
Tel: 031-708 86 90

Konferensanläggning

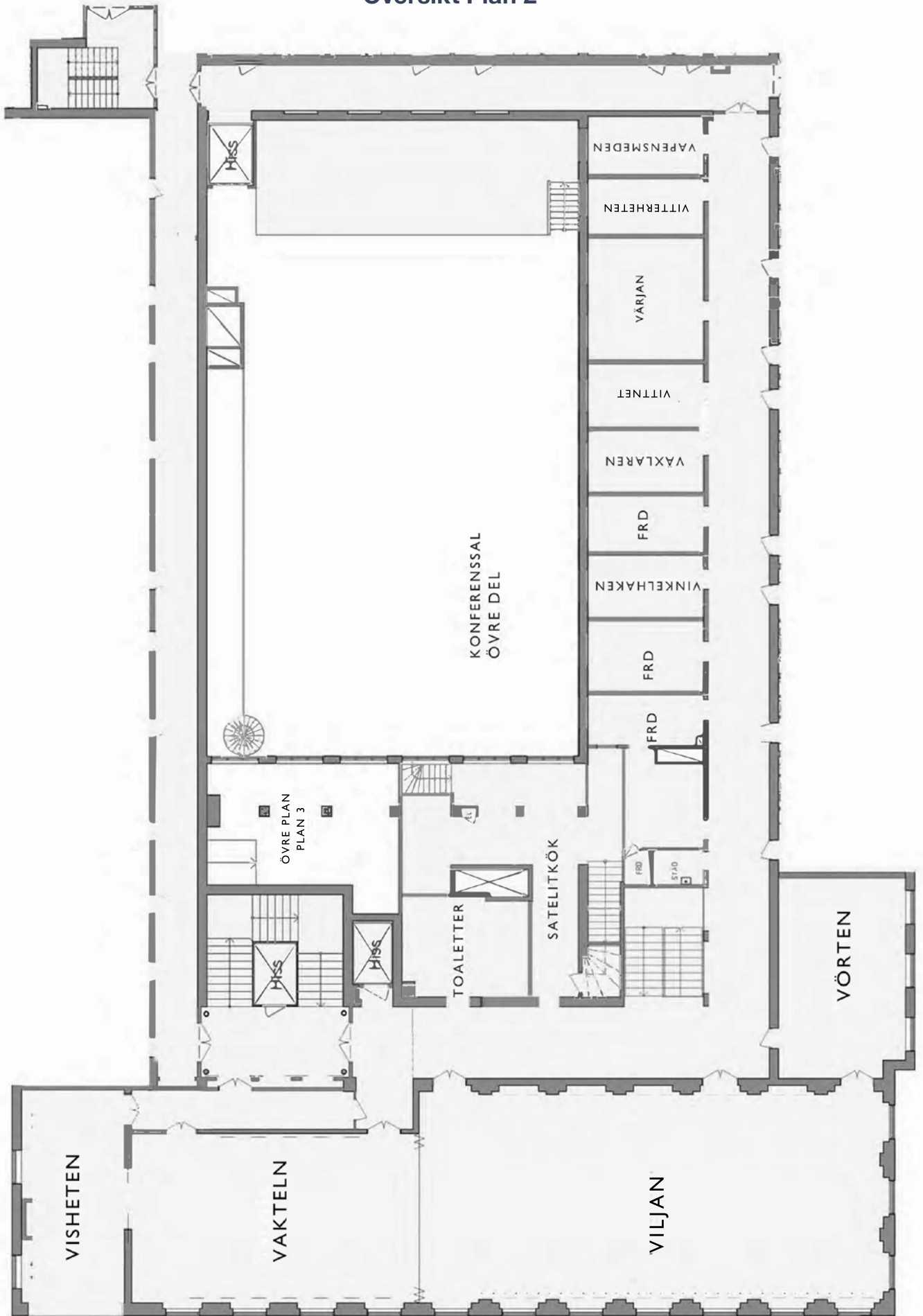
Elite Stadshotellet
Hamngatan 11,
632 18 ESKILSTUNA

[www.elite.se/hotell/eskilstuna/
elite-stadshotellet-eskilstuna/](http://www.elite.se/hotell/eskilstuna/elite-stadshotellet-eskilstuna/)

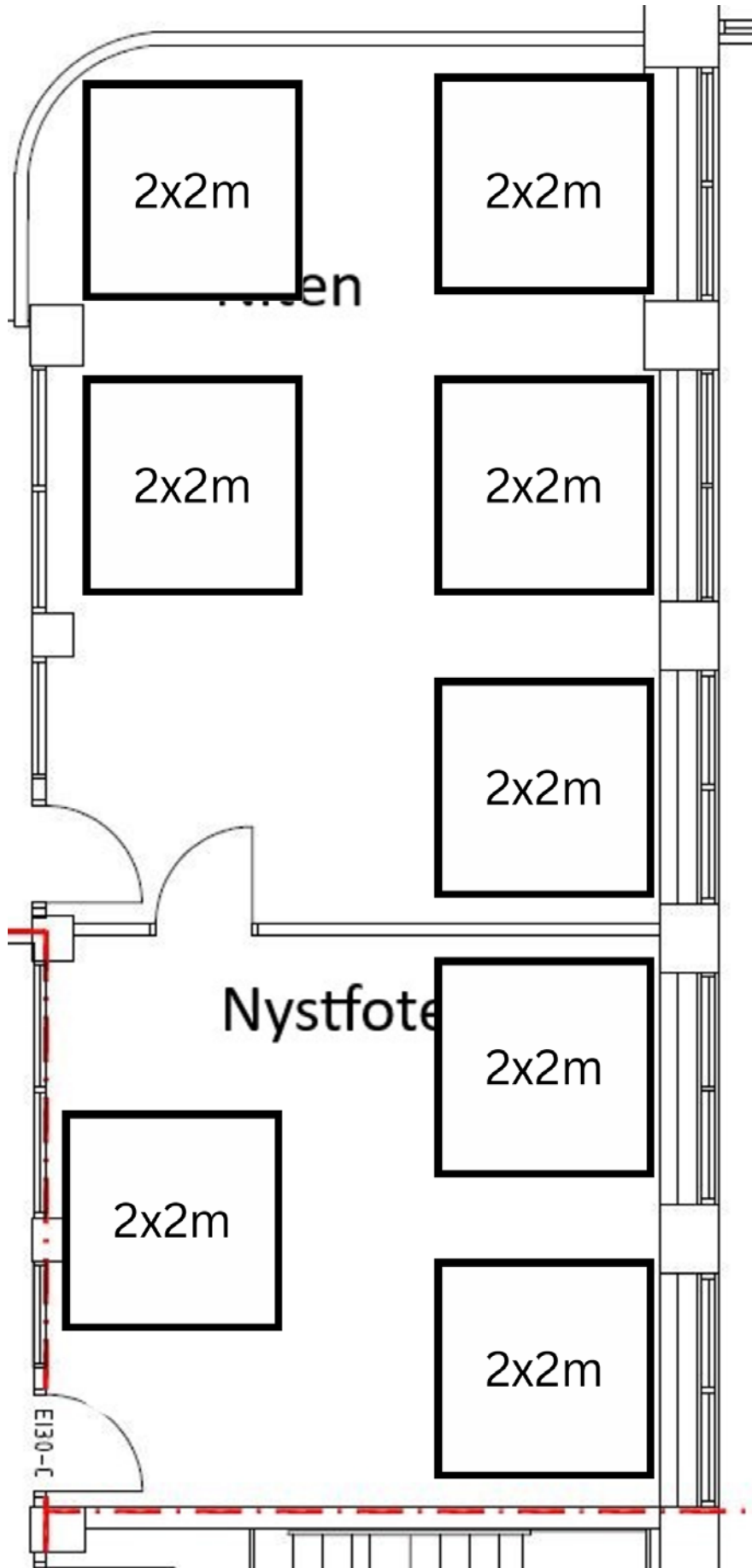
Översikt Plan 1



Översikt Plan 2



Niten och Nystfoten



Viljan och Vakteln

